

برنامج المحاسبة والمستودعات افاق 18 ربط الفروع البعيدة بواسطة الانترنت او بدون انترنت

يمكن للاصدر الجديد من برنامج آفاق ربط الفروع البعيدة عن طريق شبكة الانترنت وباستخدام ريل ايب كما يمكن العمل بشكل اوف لاین في حال عدم وجود الانترنت وعند تواجد الانترنت يقوم البرنامج بدمج جميع المعلومات التي كتبها البرنامج اوف لاین ومتابعة عمله اون لاین كما يمكن للبرنامج العمل بدون انترنت للشبكات البعيدة ويقوم بتصدير المعلومات المحلية الى ملف يقوم السيرفر بدمجه لاحقا وبهذه الطريقة يمكن ربط الفروع بدون انترنت

بالضغط على زر اعادة انشاء قاعدة البيانات يقوم البرنامج بتصدير اسماء المواد وكلمات السر وتعريف المستودعات الى مجلد اسمه branches على الهارد \c: وهذا المجلد نقوم بارساله للفروع ليقوم الفرع باسترجاعه من النسخ الاحتياطية وهذه المعلومات تقوم بتحديث المواد وكلمات السر فقط ولا تؤثر على بقية المعلومات



نلاحظ اننا قمنا بربط المرجع مع اسم المستودع والذي بدوره مربوط مع اسم المستخدم وبعد ان يقوم الفرع بالدخول الى البرنامج يقوم البرنامج بتحديث المرجع وهذا يعني ان جميع الادخالات من فواتير او سندات سوف تعمل على مرجع هذا الفرع وبعادات خاصة بهذا الفرع اي كل فرع يصبح له ارقام فواتير وسندات حسب هذا الفرع

تجهيزات البرنامج										
اسماء المستودعات										
المرجع	حسم مكتسب	حسم ممنوح	مرجع شراء	مرجع مبيع	حساب المشتريات	حساب المبيع	حساب الصدوق	اسم المستودع	رهن المستودع	الرقم
1						4101	181001	Mersin	1	1
2						4102	181002	Sarmada	2	2
3							181003	Afren	3	3
4							181004	Azaz	4	4
5							181005	Rakka	5	5

تجهيزات عامة

- تجهيزات نقطة المبيع
- تجهيزات مبيع نقدي
- تجهيزات الموبايل
- اسماء المستودعات
- تعريف المرجعية
- اسماء العملات
- اسماء الفروع
- اسماء المندوبين
- اسماء البائعين
- اسماء مراكز الكلفة
- اسماء المجموعات
- اسماء المصادر
- اسماء الوحدات
- اسماء الالوان
- اسماء القياسات
- شركة صانعة
- متابعة الذمم
- تصنيف الحساب
- شركات فرعية
- الداخل
- الصادر

View

تجهيزات نقطة المبيع

تجهيزات مبيع نقدي

تجهيزات الموبايل

اسماء المستودعات

تعريف المرجعية

اسماء العملات

اسماء الفروع

اسماء المندوبين

اسماء البائعين

اسماء مراكز الكلفة

اسماء المجموعات

اسماء المصادر

اسماء الوحدات

اسماء الالوان

اسماء القياسات

شركة صانعة

متابعة الذمم

تصنيف الحساب

شركات فرعية

الداخل

الصادر

طباعة العمل

نقطة مبيع موسعة

حفظ

عدد اسطر

طبعاً المستخدم أثناء دخوله للبرنامج بكلمة السر يرتبط فوراً مع المستودع الخاص به وبالتالي المرجع المرتبط معه

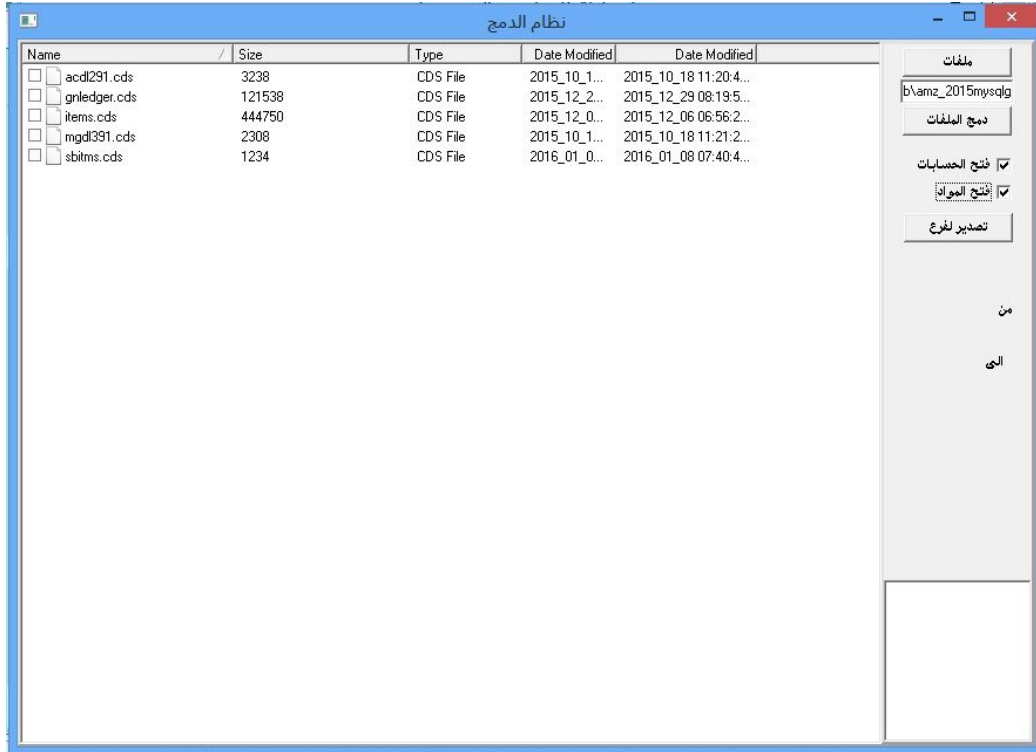
الصلاحيات

العملية	الصلاحيات	مستودع	اسم المستخدم
الغواتير	قراءة/كتابة	1	بنذر
فاتورة مبيع	قراءة/كتابة	2	عبادة
اضافة	قراءة/كتابة	3	عبد المجيد
تعديل	قراءة/كتابة	4	أبو براء
حفظ	قراءة/كتابة	5	الرفقة
طباعة	قراءة/كتابة		
تصميم طباعة	قراءة/كتابة		
جداول	قراءة/كتابة		
تصميم كتي	قراءة/كتابة		
طريقة الدفع	قراءة/كتابة		
رقم الفرع	قراءة/كتابة		
المنسوب	قراءة/كتابة		
مركز الكلفة	قراءة/كتابة		
البائع	قراءة/كتابة		
شركة الشحن	قراءة/كتابة		
رمز العملة	قراءة/كتابة		
السعر	قراءة/كتابة		
حسم %	قراءة/كتابة		
حسم مبلغ	قراءة/كتابة		
الرصيد	قراءة/كتابة		
التاريخ	قراءة/كتابة		
توارث الصلاحيات	قراءة/كتابة		
قائمة المهام	قراءة/كتابة		
المرجع	قراءة/كتابة		
ترحيل	قراءة/كتابة		

بنذر  
عبادة  
عبد المجيد  
أبو براء  
الرفقة

مدير النظام - زائر - نسخ - لصق

برنامج دمج المعلومات الذي يقوم بتصدير المعلومات من فواتير او سندات من الفرع الى المركز الرئيسي عن طريق ملف يقوم البرنامج بانشاء مجلد حسب تاريخ التصدير يتضمن جميع العمليات التي تمت ضمن هذه الفترة ان كانت حركات جديدة او تعديل معلومات قديمة اي ان البرنامج لا يتقيد بتسلسل عمليات الدمج اي يمكن ان يقوم البرنامج بدمج فاتورة جديدة رقم 1000 وكذلك فاتورة معدلة رقم 5 وهذه الميزة مهمة جدا لنظام الدمج الذي لا يحتاج لدمج تسلسلي حسب ارقام السندات او الفواتير مما يعني ان الفرع يستطيع تعديل معلومات قديمة حتى لو تم دمجها في المركز الرئيسي





وكذلك سندات القيد اصبحت لها تسلسل خاص بها ولا تؤثر على تسلسل الفروع الاخرى

يومية الصندوق

حساب الصندوق 181002 المرجع فرع سرمداء التاريخ 2016 1 8 1

رصيد مدور 266.96 تاريخ واحد للسند

رصيد لتاريخه 266.96

تس	المقبوضات	المدفوعات	رقم الحساب	اسم الحساب	الشرح	اشعار
1						